

## **Эмали ювелирные горячие и холодные**

### **Содержание**

стр. 2	<b>Горячие ювелирные эмали Дулевского красочного завода (Россия)</b>
стр. 3	Ступки для измельчения эмалей агатовые и фарфоровые
стр. 3	Печи муфельные для работы с горячими эмалями
стр. 4-6	<b>Холодные эмали на эпоксидной основе NICEM (Италия)</b>
стр. 7-9	<b>Фотополимерные (светоотверждаемые) эмали COLORIT (Германия)</b>
стр. 10	Приспособления и принадлежности для фотополимерных эмалей COLORIT (активаторы поверхности / грунтовки, кисточки для эмалей, стеклянные пластины для смешивания эмалей, плитка электрическая для подогрева эмалей)
стр. 11-12	Стартовый комплект для работы с эмалями COLORIT Set Desk Power 2
стр. 12	Лампа полимеризационная синего света COLORIT DP 2
стр. 13	Ультрафиолетовая камера для эмалей COLORIT "UVA cube 100"
Стр. 14	<b>Доступная литература по технологиям эмалирования</b>

## Горячие ювелирные эмали Дулевского красочного завода



Горячие Дулевские эмали представляют собой прозрачные и непрозрачные свинцовые стекла, которые применяются для декоративного покрытия изделий из золота, серебра, меди и медных сплавов.

Эмали поставляются в виде плиток и кусков произвольной формы (рубиновая эмаль № 145 поставляется в гранулированном виде). Продажа эмалей производится на вес.



### Прозрачные эмали:

Образец	Наименование эмали	Заводское обозначение	Артикул
	рубиновая	№ 3	5969
	рубиновая	№ 5	2132
	синяя	№ 14	5052
	фиолетовая	№ 18	11642
	фиолетовая	№ 19	5054
	фондан	№ 32	5057
	голубая	№ 41	5059
	электрик	№ 49	8120
	зеленая	№ 58	6332
	светло-синяя	№ 66	5061
	фиолетовая	№ 68	6406
	рубиновая	№ 81	2135
	зеленая	№ 83	6334
	зеленая	№ 84	6404
	темно-зеленая	№ 101	5064
	золотая	№ 111	9978
	морская зелень	№ 114	5066
	фиолетовая	№ 116	5067
	коричневая	№ 117	5220
	электрик	№ 120	8723
	электрик	№ 122	5065
	синяя	№ 125	5213
	синяя	№ 127	5214
	оранжевая	№ 133	5068
	рубиновая	№ 145	5217

### Непрозрачные эмали:

Образец	Наименование эмали	Заводское обозначение	Артикул
	хаки	№ 6	8722
	брусничная	№ 8	12352
	белая	№ 10	2125
	белая с легким голубым оттенком	№ 12	5050
	белая плотная	№ 13	5051
	опал	№ 16	5053
	желтая	№ 22	9370
	голубая	№ 28	5055
	черная	№ 31	5056
	серая	№ 33	8556
	желтая	№ 34	5058
	сиреневая	№ 42	6403
	фисташковая	№ 60	5062
	голубая	№ 63	5060
	голубая	№ 64	6333
	голубая	№ 65	8179
	темно-голубая	№ 67	8557
	бирюзовая	№ 85	5063
	синяя	№ 91	5212
	зеленая	№ 97	6405
	темно-зеленая	№ 100	5215
	желтая	№ 130	11643
	оранжевая	№ 131	8724
	красно-оранжевая	№ 132	8725
	красная	№ 134	6407
	красная	№ 135	5216

Более точно цвета эмалей показаны на нашем интернет-сайте, однако следует иметь в виду, что после обжига их цвет может не вполне соответствовать представленным образцам.

Температура обжига (наплавления на металл) должна быть в пределах  $790 \pm 20^\circ \text{C}$ , а для эмалей №№ 16, 33 она не должна превышать  $750 \pm 20^\circ \text{C}$ . Для обжига используются муфельные печи (см. далее).

### Подготовка эмалей к работе

Подготовка эмали требует особой чистоты. Плитку (куски) и гранулы эмали с посторонними включениями выбраковывают, оставляя лишь те, прозрачность и цвет которых одинаковые. Проверенные и отобранные куски эмали промывают, просушивают, затем дробят в стальной ступке до образования очень мелкой крошки. Крошку промагничивают и растирают в агатовых или фарфоровых ступках. При больших объемах используют специальные мельницы. Полученный порошок отсеивают от более крупных частиц, эмали маркируют и в таком виде хранят. Перед нанесением на изделие порошкообразную эмаль подвергают многократной промывке – растворению в воде, получая однородную суспензию-шликер. В таком виде эмаль хранится под слоем воды, перед самым наложением вода сливается.

## Ступки для измельчения эмалей агатовые и фарфоровые

Предназначены для измельчения, перетирания и перемешивания различных химических веществ и эмалей. Ступка агатовая с пестиком изготавливается из природного камня, все поверхности ступки и пестика отполированы. У фарфоровых ступок внутренняя поверхность и рабочая часть ступки шероховатые, а внешняя поверхность ступки и рукоятка пестика покрыты глазурью.

2543  
3050  
2544



13827  
13828  
13829



Артикул	Агатовые ступки			Фарфоровые ступки		
	2543	3050	2544	13827	13828	13829
Наружный диаметр	70	95	125	60	80	100
Диаметр чаши	54	77	106	40	60	80
Глубина чаши	20	25	35	21	28	35
Длина пестика	70	100	120	57	90	110
Диаметр пестика	24	28	30	15	23	25

Все размеры указаны в мм

## Печи муфельные для работы с горячими эмальями

Артикул 12736 Муфельная печь "Митерм Микро"

Артикул 12742 Муфельная печь "Митерм 8"

Максимальная рабочая температура 900 °С. Печи идеально подходят для работы с горячими эмальями, кроме того, могут использоваться для прокалики опок и плавления сплавов металлов с  $t_{пл}$  менее 900 °С.

Оснащение:

- 1) цифровой контроллер с высокой точностью установки рабочей температуры (также есть возможность введения до 10 рабочих программ, необходимых при прокалике литейных опок – повышение, понижение, удержание температуры, автоматическое выключение; при работе с эмальями эта функция не требуется)
- 2) кварцевое стекло-иллюминатор для наблюдения за процессом
- 3) пассивная вентиляция рабочей камеры – для удаления дыма и других летучих продуктов (трубка-дымоход в задней стенке для "Митерм Микро"; отверстие в дверке под иллюминатором и трубка-дымоход в верхней крышке для "Митерм 8")
- 4) защитные экраны по бокам и сверху печей (для предохранения оператора от ожогов).

12736



12742



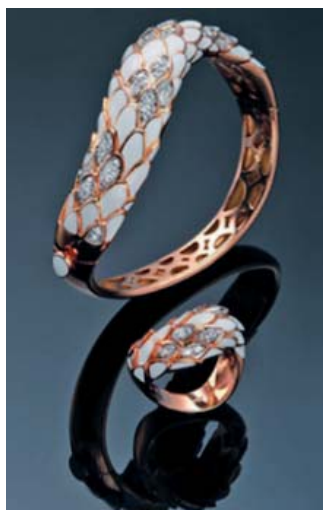
	Митерм Микро	Митерм 8
Объем рабочей камеры	1,4 л	8 л
Размеры рабочей камеры (ШхГхВ)	90x160x90 мм	200x200x200 мм
Габариты и вес	370x260x270 мм, 10 кг	480x370x360 мм, 15 кг
Электропитание	220 В / 0,9 кВт	220 В / 1,6 кВт

Посмотреть видео можно по ссылкам или QR-кодам:

- 1). Муфельная печь "Митерм". Краткий обзор  
<https://www.youtube.com/watch?v=OvhebQeE81w>
- 2). Муфельная печь "Митерм". Программирование  
<https://www.youtube.com/watch?v=H3gfcYDzJlw&feature=youtu.be>



## Холодные эмали NICEM (Италия)



Холодные эмали **NICEM** (по-русски произносится **ничем**) предназначены для покрытия ювелирных изделий из золота и серебра, бижутерии, хрустальной и стеклянной посуды, изделий из пластика и дерева. Предлагаются эмали двух видов: прозрачные и непрозрачные. Эмали NICEM обладают высокими художественно-эстетическими и механическими свойствами – яркий цвет, блеск, эластичность, стойкость к истиранию и температурам до 90°C. Широкая палитра доступных цветов.



Это **двухкомпонентные эмали на эпоксидной основе**: перед применением эмаль должна смешиваться с катализатором (отвердителем).

	Обозначение	Упаковка	Артикул
Эмали NICEM холодные прозрачные (16 видов) (TR – transparent, translucent)	TR.XXXX (например, TR.5013)	250 г 1 кг	см. далее Табл. 1
Эмали NICEM холодные непрозрачные (35 видов) (CO – clouded, opaque)	CO.XXXX (например, CO.1007)	250 г 1 кг	см. далее Табл. 2
Катализатор NICEM для ровных поверхностей	9085 FLEX N	250 г 1 кг	<b>6967</b> <b>16211</b>
Катализатор NICEM для круглых поверхностей	9085 TR TIXO	250 г 1 кг	<b>6968</b> <b>16212</b>

### Рекомендации по применению:

- При нанесении эмали на ровную поверхность смешайте эмаль и катализатор 9085 FLEX N в отношении 100:40
- При нанесении эмали на выпуклые, изогнутые поверхности применяется катализатор 9085 TR TIXO в той же пропорции (банку с этим катализатором перед употреблением необходимо хорошо взболтать, **см. примечание ниже**).
- Время затвердевания (полимеризации) эмали зависит от температуры и толщины нанесенного слоя. В среднем оно составляет:
  - при комнатной температуре 15-20°C около 8 часов;
  - при 60-70°C от 2 до 4 часов (кроме того, подогрев позволяет избежать коробления эмали).
- Старайтесь смешивать только такое количество компонентов, которое вы сможете использовать в течение 15-30 мин. После того, как смесь начала схватываться, не рекомендуется использовать растворитель (разбавитель), так как при этом изменятся все характеристики эмали (физические и химические).
- После нанесения эмали сделайте 10-минутную выдержку (чтобы эмаль немного загустела), и только после этого помещайте изделия в печь (сушильный шкаф).
- После полимеризации изделия должны определенное время находиться в покое (до суток).

Примечание. Отвердитель 9085 TR TIXO является тиксотропной жидкостью, которая сгущается в состоянии покоя. Снижение вязкости и повышение текучести таких жидкостей происходит при взбалтывании (встряхивании).



9085 FLEX N  
(1 кг, 250 г)



9085 TR TIXO  
(1 кг, 250 г)



Храните эмали и катализаторы в плотно закрытой упаковке, в сухом, темном месте. Длительный контакт катализатора с воздухом сокращает его срок годности. Прямые солнечные лучи вредят жидким эмалям.

### Прозрачные эмали NICEM

Таблица 1

Маркировка	Цвет	Артикул*	Маркировка	Цвет	Артикул*
TR.1016	лимонно-желтая (lemon yellow)	6355 16246	TR.5013	синий кобальт (cobalt blue)	7016 16254
TR.2004	оранжевая (pure orange)	6366 16247	TR.5018	бирюзовая (turquoise)	6752 16255
TR.3002	пурпурно-красная (vermilion)	6375 16248	TR.6004	морская волна (green blue)	6376 16256
TR.3003	рубиновая (ruby red)	6345 16249	TR.6009	зеленая ель (fir green)	6751 16257
TR.3018	“красный закат” (sunset red)	6336 16250	TR.6017	“первая зелень” (spring green)	6753 16258
TR.4002	фиолетовая, цвет вереска (heather)	6356 16251	TR.9004	серый дым (gray smoke)	6754 8619
TR.5002	ультрамариновая (navy blue)	6365 16252	TR.9005	бесцветная прозрачная (transparent clear)	6986 16259
TR.5007	ярко-голубая (bright blue)	6379 16253	TR.9050	перламутровая (nacre)	6346 16260

(\* ) Верхний артикул относится к упаковке 250 г, нижний – к упаковке 1 кг.

Для получения новых цветов и оттенков все эмали (прозрачные и непрозрачные) можно смешивать между собой, а также наносить слой прозрачной эмали на слой непрозрачной.

Перламутровая эмаль TR.9050 в качестве наполнителя содержит жемчужную пудру. Эту эмаль можно использовать самостоятельно или смешивать с другими прозрачными эмалями для придания различных эффектов.

## Непрозрачные эмали NICEM

Таблица 2

Маркировка	Цвет	Артикул*
CO.1007	желтый хром (chrome yellow)	6340 16213
CO.1021	лимонно-желтая (lemon yellow)	10020 16214
CO.2002	оранжевая темная (orange)	6347 16215
CO.2003	оранжевая светлая (light orange)	6358 16216
CO.3000	огненно-красная (fire red)	6367 16217
CO.3004	бордовая (vermilion)	6337 16726
CO.3015	розовая (pink)	6359 16219
CO.3016	красный оксид (oxide red)	6368 16220
CO.3022	оранжево-розовая (salmon red)	6338 16221
CO.3063	красная черешня (cherry red)	6349 16222
CO.4005	лиловая (lilac)	6360 16223
CO.4006	фуксия (fuchsia)	6369 16224
CO.5000	сине-черная (aviation blue)	6350 16225
CO.5003	сапфир синий (sapphire blue)	6361 16226
CO.5004	синяя темная (dark blue)	6339 16227
CO.5010	синяя электрик (electric blue)	6370 16228
CO.5012	голубая (light blue)	6637 16229
CO.5013	синий кобальт (cobalt blue)	6749 16230

Маркировка	Цвет	Артикул*
CO.5015	небесно-синяя (sky blue)	6351 16231
CO.5017	аквамарин (water blue)	6362 16232
CO.6005	зеленый мох (musk green)	6371 16233
CO.6010	зеленая трава (grass green)	6341 16234
CO.6018	зеленый цитрус (citrus green)	6352 16235
CO.6026	зеленый опал (opal green)	6363 16236
CO.7025	серая (medium grey)	6372 16237
CO.8000	хаки (yellow brown)	6353 16238
CO.8001	охра коричневая (ochre brown)	6342 16239
CO.8016	темный орех (walnut brown)	6364 16240
CO.9001	слоновая кость (ivory)	6373 16241
CO.9002	бело-кремовая (cream)	6343 16242
CO.9005	черная (black)	6755 16243
CO.9010	чисто белая (pure white)	6354 16244
CO.9011	черный графит (graphite black)	6357 16245
<b>“Глиттеры” – бесцветные эмали с добавлением блёсток разных цветов и размеров:</b>		
CO.9060	серебряные блестки (silver glitter)	6374 –
CO.9065	золотые блески (gold glitter)	6344 16725

(\* ) Верхний артикул относится к упаковке 250 г, нижний – к упаковке 1 кг.

Для получения новых цветов и оттенков все эмали (прозрачные и непрозрачные) можно смешивать между собой, а также наносить слой прозрачной эмали на слой непрозрачной.

## Фотополимерные (светоотверждаемые) эмали COLORIT (Германия)



COLORIT – эмали высокого качества. Изготавливаются на основе акриловых полимеров, которые затвердевают (полимеризуются) без нагревания, на свету.

Эмали экономичны, их можно наносить очень тонким слоем на металл, стекло и керамику. Выпускаются в упаковках по 5 и 18 г. Могут применяться как при штучном, так и серийном производстве ювелирных изделий и бижутерии. Целый ряд мировых ювелирных брендов использует их при создании своих коллекций.

**Оптимальная скорость затвердевания эмалей COLORIT достигается с помощью светодиодных ламп синего света.** В состав эмалей введен мелкодисперсный керамический упрочнитель (армирующая присадка), обеспечивающий непревзойденные механические характеристики (твердость, прочность и др.)



### Особенности и преимущества фотополимерных эмалей COLORIT:

- Большое разнообразие цветов. Эмали Colorit можно смешивать друг с другом, что открывает широкие возможности для экспериментирования с цветом. Что немаловажно, конечный результат виден сразу, в отличие от горячих эмалей, цвет которых может измениться в процессе обжига в печи.
- Простая, быстрая и безопасная технология. Работа с эмалью Colorit намного проще, чем с горячими эмалью. Минимум подготовительных операций. Облучение изделий проводится синим светом (длина волны 455-475 нм), не раздражающим глаза, слизистые оболочки и кожу. Защитные очки и перчатки не требуются. Также возможно отверждение ультрафиолетом (200-450 нм) в закрытой камере. См. примечание (\*)
- Фотополимеризация очень удобна при работе с термочувствительными драгоценными камнями. Эмали Colorit выгодно отличаются от горячих эмалей тем, что закрепку драгоценных камней можно провести еще до нанесения эмали на ювелирное изделие.
- Эмаль Colorit более стойкая, чем другие виды эмалей. Хорошие адгезионные свойства, низкая усадка. Устойчивость к ударам, истиранию, царапинам, температурам до 100 °С. Не отслаивается, как эмаль на эпоксидной основе, и не трескается, как горячая эмаль. Не выцветает на солнце. Проявляет стойкость к кислотам, щелочам, многим растворителям. Изделия с эмалью можно чистить с помощью парогенератора или в УЗВ. Можно проводить электрохимическое обезжиривание изделий и наносить гальванические покрытия.
- После затвердевания эмаль Colorit может подвергаться всем видам механической обработки. Шлифовка и полировка с помощью роторных насадок и полировальных паст (скорость вращения до 3000 об/мин). Шлифовка и полировка в галтовочной машине. Эмаль отлично поддается фрезерованию.



Полировка до зеркального блеска

(\*) Для полимеризации эмалей COLORIT предлагается открытая светодиодная лампа синего света DP2 (Арт. 12886) или закрытая камера UVA cube 100 (Арт. 9457), использующая ультрафиолетовое излучение:

12884  
12886  
**DP 2**



9457  
**UVA cube 100**



# Фотополимерные (светоотверждаемые) эмали

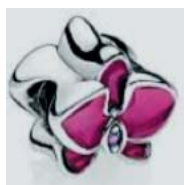


## ► Непрозрачные эмали “Deep Colors” (“глубокие”, насыщенные цвета)

Эмали “Deep Colors” обладают высокой кроющей способностью. Глубокое, интенсивное окрашивание поверхности достигается при нанесении слоя эмали толщиной 0,1-0,2 мм.

Цвет		Артикул, вес
Глубокий синий (Deep Blue)		12892 (5г) 11037 (18 г)
Глубокий зеленый (Deep Green)		12893 (5г) 12894 (18 г)
Глубокий черный (Deep Black)		12895 (5г) 11036 (18 г)


Цвет		Артикул, вес
Глубокий желтый (Deep Yellow)		12889 (5г) 12890 (18 г)
Глубокий красный (Deep Red)		12891 (5г) 11520 (18 г)



## ► Прозрачные и непрозрачные эмали серии “Trend”

Современные фантазийные цвета, которые невозможно получить смешиванием эмалей из палитры Deep Colors. Максимальная насыщенность цвета достигается при толщине слоя 0,8 мм.

Прозрачные цвета		Артикул, вес
Тренд, голубой лёд (Trend Ice Blue)		12907 (5 г)
Тренд, синее небо (Trend Sky Blue)		12906 (5 г)
Тренд, розовый (Trend Pink)		12905 (5 г)
Тренд, зелёный киви (Trend Kiwi)		11039 (5 г)
Тренд, оранжевый (Trend Orange)		14726 (5 г)

Непрозрачные цвета		Артикул, вес
Тренд, черника (Trend Blueberry)		12908 (5 г) 15129 (18 г)
Тренд, малина (Trend Raspberry)		14727 (5 г) 15130 (18 г)
Тренд, малиновое мороженое (Trend Raspberry Cream)		14554 (5 г) 14555 (18 г)
Тренд, мокко (крепкий кофе) (Trend Мокса)		14729 (5 г)
Тренд, кофейный ликер (Trend Coffee Liquer)		14730 (5 г)
Тренд, кофе латте (Trend Coffee Latte)		12909 (5 г)



## ► Эмали “NightFever” (“Жар ночи”)

Цветовой эффект этих эмалей проявляется в темноте при неоновом и ультрафиолетовом свете (например, в ночных клубах, дискотеках) и минимален при дневном освещении. Ранее эти эмали выпускались под названием Colorit Neon.

Цвет		Артикул, вес
“НайтФевер” неоновый голубой (NightFever, blue)		12912 (5 г) 10437 (18 г)
“НайтФевер” неоновый зеленый (NightFever Green)		12913 (5 г)

Цвет		Артикул, вес
“НайтФевер” неоновый желто-зеленый (NightFever, yellow)		12910 (5 г)
“НайтФевер” неоновый красный (NightFever, red)		12911 (5 г)




➤ **Эмали “Eye-Fect colors”**  
(серия “Ай-Фект”, имитация драгоценных камней)

Цвета меняются в зависимости от направления взгляда (“эффект хамелеона”). Особенно впечатляюще эти эмали выглядят если в качестве предварительного слоя на изделие нанесена черная эмаль Deer Black (Арт. 12895, 11036).



Цвет	Артикул, вес
“АйФект Сапфир” темно-синий хамелеон (EyeFect Saphyre)	 12915 (5 г)
“АйФект Нефрит” темно-зеленый хамелеон (EyeFect Jade)	 12914 (5 г)

Цвет	Артикул, вес
“АйФект Янтарь” (EyeFect Amber)	 15327(5 г)

➤ **Эмали “Pearl-Effect Colors” (с перламутровым эффектом)**

Эти эмали дают хорошую имитацию природного перламутра (внутреннего слоя речных и морских раковин) – чистота и нежность красок, эффектный блеск, цветовые переливы, игра оттенков. Чтобы усилить зрительное впечатление рекомендуется сначала нанести на изделие один слой черной эмали Deer Black (Арт. 12895, 11036).



Цвет	Артикул, вес
Перламутр белый (Pearl White)	 12901 (5 г)
Перламутр зеленый (Pearl Green)	 12904 (5 г)

Цвет	Артикул, вес
Перламутр голубой (Pearl Blue)	 11521 (18 г)
Перламутр розовый (Pearl Red)	 12903 (5 г)


➤ **Смешивание прозрачных и непрозрачных эмалей разных цветов**


Эмали всех цветов можно использовать по их прямому назначению, без разведения и каких-либо добавок (“прямо из банки”). Однако все эмали (прозрачные и непрозрачные) доступны для смешивания в любых пропорциях, в результате чего у вас имеется реальная возможность подобрать любой желаемый цвет или оттенок.

➤ **Эмали белые для смешивания Basic White, Basic Clear**

Чтобы сделать цветные эмали менее прозрачными, добавьте к ним эмаль Basic White. Кроме того, при добавлении Basic White к прозрачным эмалям, они становятся более светлыми и бледными.

Чтобы цветные эмали казались более прозрачными, добавьте к ним эмаль Basic Clear.

Цвет	Артикул, вес
Белая молочная эмаль (Basic White)	 12896 (5 г) 12897 (18 г)

Цвет	Артикул, вес
Белая прозрачная эмаль (Basic Clear)	 12898 (5 г) 12899 (18 г)


Храните эмали в темном месте при температурах от 4-8 до 15-28°C. Перед непосредственным применением эмаль нужно очень хорошо размешать, т. к. пигмент при хранении выпадает в осадок. Лучшему перемешиванию будет способствовать погружение банки с эмалью в теплую воду.

Чтобы при смешивании эмалей COLORIT разного цвета получить смесь, однородную по цвету и без пузырьков, перед смешиванием их необходимо подогреть до 40-80°C. – Подогрев повышает текучесть эмалей. Используйте стеклянную пластину для смешивания (Арт. 13028 или 16589) и плитку для подогрева эмалей (Арт. 13902). См. далее.



➤ **Эмаль прозрачная бесцветная Hi Clear**

Используется как внешнее покрытие для цветных эмалей, придает им глубину и блеск. Нанесите один слой прозрачной эмали Hi Clear на отвержденную цветную эмаль, затем проведите фотополимеризацию эмали Hi Clear (с помощью лампы синего света), и вы получите цветную эмаль с отличным блеском. Без механической полировки!

Цвет	Артикул, вес
Бесцветная прозрачная эмаль (Hi Clear)	 12900 (5 г) 11038 (18 г)

➤ **Черный подслой для эмалей**

Непрозрачную черную эмаль Deer Black (Артикулы 12895, 11036) рекомендуется использовать в качестве первого, предварительного слоя перед нанесением таких эмалей, как “Pearl-Effect Colors” (эмали с перламутровым эффектом) и “Eye-Fect colors” (эмали, имитирующие драгоценные камни). – Усиление зрительного впечатления от этих эмалей будет гарантировано.

## Приспособления и принадлежности для фотополимерных эмалей COLORIT

### Активаторы COLORIT

Активаторы – это необходимые компоненты при работе с эмалями COLORIT. Они выполняют функцию грунтовки и улучшают сцепление эмали с поверхностью изделия (являются связующим материалом).

Активаторы **COLORIT Premium Bond** (или **COLORIT Primer**) наносятся на изделия тонким слоем. После их просыхания в течение 0,5-2 мин (без подогрева, при комнатной температуре) на изделие можно наносить эмаль, но не позже, чем через 30 минут!

Если эмаль наносится на большие участки поверхности или же предстоит нанесение на изделия гальванических покрытий, делается **двухслойная грунтовка**. Сначала на изделие наносится активатор **Premium Bond** (или **COLORIT Primer**). После его просыхания (через 0,5-2 мин) на изделие наносится активатор **COLORIT Bond**. Отверждение активатора COLORIT Bond должно проводиться в течение 1-2 мин под лампой синего света (процесс фотополимеризации). Цветную эмаль нужно нанести на изделие не позже, чем через 30 мин после высыхания активатора. С помощью COLORIT Bond создается твердый, но упругий связующий слой, обеспечивающий высокую ударную прочность и сцепление с эмалью. Шприц с активатором снабжен двумя дозирующими насадками, имеющими отверстия разного диаметра.

Каждый последующий слой эмали может быть нанесен поверх предыдущего без использования промежуточных слоев Premium Bond, Primer или Bond !

Артикул	Объем	Название	Назначение
<b>12888</b>	4 мл	COLORIT Premium Bond	металлические поверхности
<b>12887</b>	5 мл	COLORIT Primer	стеклянные и керамические поверхности
<b>12834</b>	5 мл	COLORIT Bond	гальванопокрытия, большие поверхности



12888



12887



12834

В любом случае поверхность, на которую вы наносите эмаль, должна быть хорошо обезжирена, и она не должна быть слишком гладкой. – С этой целью изделия из металла можно обработать стальной крацовкой или наждачной шкуркой (зерно 150-250 мкм), а на больших поверхностях сделать надрезы или сверления.

### Стеклопластины для смешивания эмалей

Предназначены для смешивания эмалей COLORIT.

Артикул	Количество и диаметр лунок	Размеры пластины
<b>13028</b>	2 лунки, Ø 31 мм	100x70x6 мм
<b>16589</b>	3 лунки, Ø 22-24 мм	100x70x4 мм



13028 (Германия)



16589 (Россия)

Наилучшие результаты достигаются, если эмали разных цветов смешиваются на предварительно нагретой стеклянной пластине. – Подогрев повышает текучесть эмалей, а с более жидкими эмалями легче получить однородную по цвету смесь, и избежать образования воздушных пузырьков. Для подогрева может использоваться специальная электрическая плитка для эмалей COLORIT (Арт. 13902) // Если после смешивания будут видны отдельные пузырьки, их можно вытолкнуть из лунки на стеклянной пластине с помощью заостренного инструмента //.



### Плитка электрическая для эмалей COLORIT

#### Артикул 13902

Предназначена для подогрева эмалей COLORIT.

Рабочая температура 60 °С. Нагрев не регулируется.

Размеры плитки ДхШхВ 140x110x50 мм. Размер рабочей площадки 85x45 мм.

Электропитание 220 В. Потребляемая мощность 20 Вт.

### Кисточки для эмалей

Предназначены для нанесения жидкотекучих материалов на изделие. Не абсорбируют (не впитывают) в себя жидкость, полностью “отдавая” их при нанесении. Общая длина - 110 мм.

Артикул	Ø рабочей части	Цвет
<b>14333</b>	1 мм	зеленая
<b>12916</b>	2 мм	синяя



## Полимеризационные лампы синего света для работы с эмалями COLORIT

### Артикул 12884 Стартовый комплект для работы с эмалями COLORIT (Set Desk Power 2): лампа полимеризационная COLORIT DP 2 + принадлежности + набор из 8 эмалей

Предлагаемый комплект является идеальной основой для эффективной, красивой и аккуратной работы со светоотверждаемыми эмалями COLORIT. Он содержит всё необходимое для этого оборудование, приспособления и расходные материалы.

Оранжевый защитный бокс



Лампа полимеризационная с  
оранжевым защитным  
экраном

#### Комплектация:

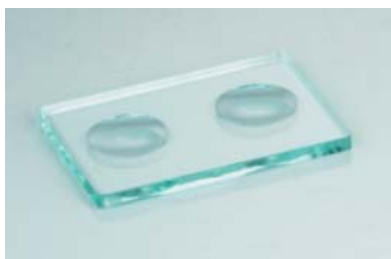
- |   |  |
|---|--|
| 1). Полимеризационная лампа DP 2 с защитным экраном | 5). Держатель колец                                |
| 2). Оранжевый защитный бокс                         | 6). Аппликатор стальной с подставкой               |
| 3). Электрическая плитка для эмалей                 | 7). Кисточки обычные (Microbrush Regular), 10 шт.  |
| 4). Стеклопанель для смешивания эмалей              | 8). Кисточки тонкие (Microbrush Superfine), 10 шт. |
|   | 9). Набор из 8 эмалей COLORIT                      |
|   | 10). Активатор COLORIT Premium Bond                |

1). Лампа полимеризационная DP 2 синего света с длиной волны 455-475 нм, светодиодная. Две световых головки на гибком штативе, в каждой головке по 6 светодиодов Royal Blue, имеющих ресурс до 60 000 часов. Питание от электросети 220 В через прилагаемый сетевой адаптер, потребляемая мощность 18 Вт. Лампа устанавливается на стальной пластине (входит в комплект) с помощью сильного магнита, вмонтированного в основании лампы. Оранжевый защитный экран, изготовленный из ударопрочного пластика, обеспечивает визуальный контроль процесса отверждения без нагрузки на глаза и облегчает фокусировку изделий в пучках света.

2). Оранжевый защитный бокс предназначен для размещения флаконов с эмалью (а также электроплитки с пластиной для смешивания эмалей) на время, когда включена лампа синего света. Бокс выполняет функцию фильтра-поглотителя синего света (455-475нм), защищая эмали от преждевременного отверждения.



- 3). Электрическая плитка для эмалей COLORIT.  
4). Стеклопанель для смешивания эмалей  
(назначение и характеристики см. выше)

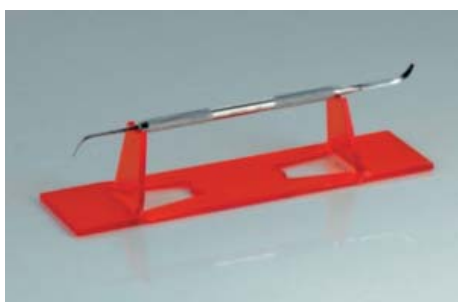


- 5). Держатель колец. Для удобства работы с изделиями в процессе светоотверждения эмалей

Приспособления для моделирования:



- 6). Аппликатор с подставкой



- 7). Кисточки обычные  
8). Кисточки тонкие



## 9). Комплект из 8 эмалей COLORIT:

Deep Blue (глубокий синий), Deep Green (глубокий зеленый), Deep Yellow (глубокий желтый), Deep Red (глубокий красный), Deep Black (глубокий черный), NightFever Red (“жар ночи” неоновый красный), Basic White (молочный белый), Hi Clear (бесцветная прозрачная эмаль). Возможно смешивание всех эмалей.



Упаковка по 5 мл. Характеристики и особенности применения эмалей приведены выше.



## 10). Активатор для металлических поверхностей COLORIT Premium Bond:

Активатор выполняет функцию грунтовки и улучшает сцепление эмалей COLORIT с поверхностью изделия (является связующим материалом). Для больших поверхностей используется активатор Primer. Упаковка 4 мл. Характеристики и особенности применения активатора приведены выше.

**Имеется возможность приобретения полимеризационной лампы COLORIT DP 2 отдельно, то есть без всех принадлежностей и эмалей, входящих в комплект COLORIT Set Desk Power 2:**

### Артикул 12886 Лампа полимеризационная синего света COLORIT DP 2 (Heimerle + Meule, Германия)

Лампа полимеризационная DP 2 синего света с длиной волны 455-475 нм, светодиодная. Две световых головки на гибком штативе, в каждой головке по 6 светодиодов Royal Blue, имеющих ресурс до 60 000 часов. Лампа устанавливается на стальной пластине (входит в комплект) с помощью сильного постоянного магнита, вмонтированного в основании лампы.

Оранжевый защитный экран, изготовленный из ударопрочного пластика, обеспечивает визуальный контроль процесса отверждения и облегчает фокусировку изделий в пучках света без нагрузки на глаза.

Питание от электросети 220 В через прилагаемый сетевой адаптер, потребляемая мощность 18 Вт.



Перечень необходимых в работе принадлежностей и приспособлений приведен выше.

## Ультрафиолетовая камера для светоотверждаемых эмалей COLORIT

Артикул 9457 Ультрафиолетовая камера "UVA cube 100" (Производитель Honle, Германия)



Прибор "UVA cube 100" можно использовать для отверждения эмалей COLORIT (наряду с лампами синего света DP 2). Рабочая камера имеет достаточно большие внутренние размеры (18x18x18 см), и в отличие от ламп синего света DP 2 здесь имеется хорошая возможность обработки подвесок, браслетов, а также одновременной обработки маленьких партий изделий.

Ультрафиолетовое излучение поступает в рабочую камеру через квадратное отверстие в потолке рабочей камеры. Внутренняя поверхность камеры, включая дверцу, облицована высокоотражающими УФ-излучение металлическими пластинами со специальным тиснением. Это способствует созданию однородного по всему объему поля, и обеспечивает равномерность отверждения эмалей.

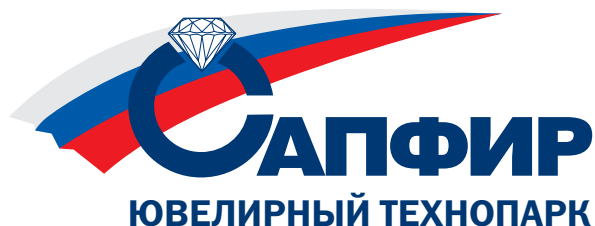
Питание от сети 220 В, потребляемая мощность 100 Вт. Прибор имеет высокий уровень безопасности от воздействия электрического тока и ультрафиолетового излучения (имеется система надежной блокировки УФ-излучения при открытой дверце), тем не менее, в комплект поставки входят защитные УФ очки.

## Доступная литература по технологиям эмалирования

**"Эмали. Эмалирование. Эмальеры"**. Автор Мэттьюс Г.Л. (перевод с английского) // Омск. Издательский дом "Дедал-Пресс", 2006, 212 стр. Артикул 9037.

**"Ручное изготовление ювелирных украшений"**. Авторы Новиков В.П., Павлов В.С. // Ленинград. Издательство "Политехника", 1991, 208 стр. (глава 9. Декоративная обработка ювелирных украшений, **раздел 9.3 Эмалирование**). Книгу в формате pdf можно скачать на нашем сайте в разделе "Ручной инструмент".





**Москва, Кострома, Санкт-Петербург**

**[www.sapphire.ru](http://www.sapphire.ru)**

**8 800 555 0 739**

**Наши адреса:**

офис и центральный магазин: Москва, Люблинская ул., 18А (м. «Текстильщики»),  
тел.: + 7 495 739 4311, e-mail: shop@sapphire.ru

магазин: Москва, Парковая 5-я ул., 55, корп. 1 (м. «Щелковская»),  
тел.: + 7 499 163 0319, тел.: + 7 499 163 0361, e-mail: mag1@sapphire.ru

филиал: Кострома, Локомотивная ул., 2ф,  
тел.: + 7 4942 494 441, e-mail: kostroma@7394311.ru

филиал: Санкт-Петербург, Б.Смоленский пр., 12 (м. «Елизаровская»),  
тел.: + 7 812 412 5777, e-mail: spb@sapphire.ru

интернет-магазин: [www.sapphire.ru](http://www.sapphire.ru)

**Раздел “ Эмали ювелирные” в интернет-магазине “Сапфир”:**

